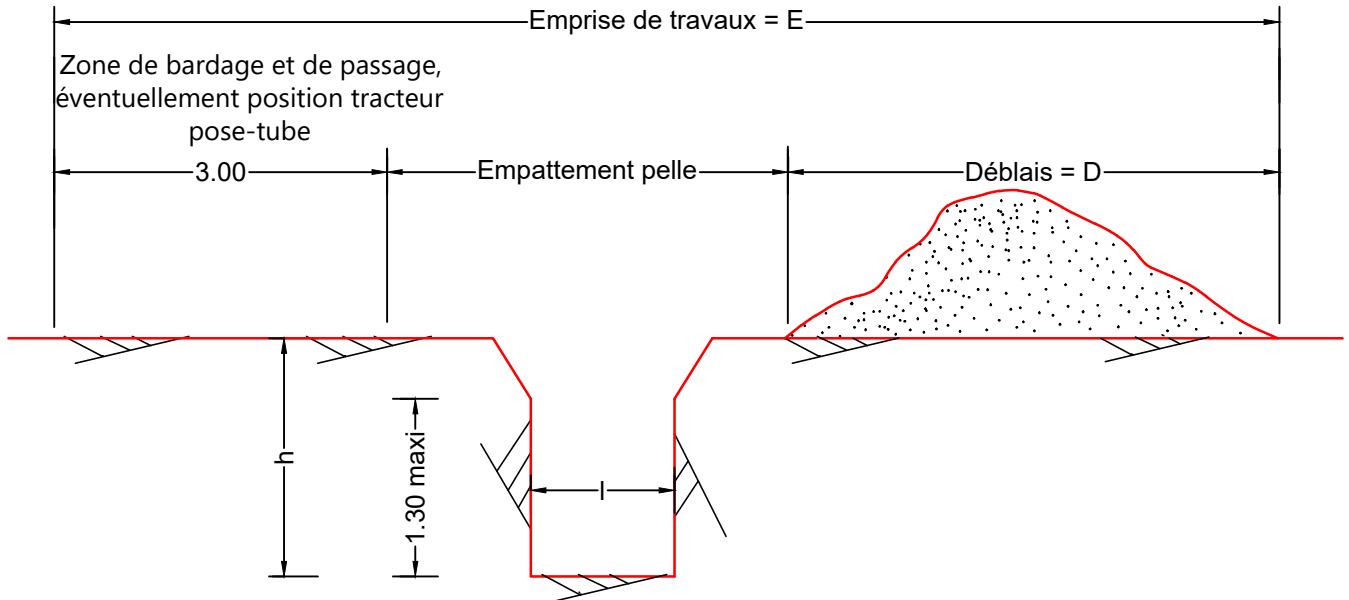


MODE D'EXECUTION
DES TRANCHEES TYPES

X:\1-COMMUN\SCP\APPLICATIONS\IGIS\Mises en page\Logos\SCP2017\jpeg\Pied de page sans AFAQ-24.png
 N° : 0009-MISSION-FON 6.4 C
 Code Affaire Num. Ind.

DATE : AVRIL 2020 DESS : BURLE L. VERIF : ROYER L.



Diamètres canalisation (mm)	E (m)	h (m)	l mini (m)	D (m)
DN <100 ou tuyau matière plastique DE ≤ 90	4.00	1.39	0.60	2.00
DN/DE 100 à 180	8.00	1.48	0.60	2.00
DN/DE 200 à 350	8.00	1.65	0.90	2.00
DN/DE 400 à 450	10.00	1.80	1.10	4.00
DN/DE 500	12.00	1.80	1.10	6.00
DN/DE 600	12.00	1.90	1.20	6.00
DN/DE 700	14.00	2.00	1.90	8.00
DN/DE 800	14.00	2.10	2.00	8.00
DN/DE 900	16.00	2.20	2.10	10.00
DN/DE 1000	16.00	2.30	2.20	10.00
DN/DE 1100	16.00	2.40	2.30	10.00
DN/DE 1200	16.00	2.50	2.40	10.00
DN/DE 1300	18.00	2.60	2.50	10.00
DN/DE 1400	18.00	2.70	2.60	10.00
DN/DE 1500	20.00	2.80	2.70	10.00

Nota : h correspond la profondeur maximum en terrain meuble